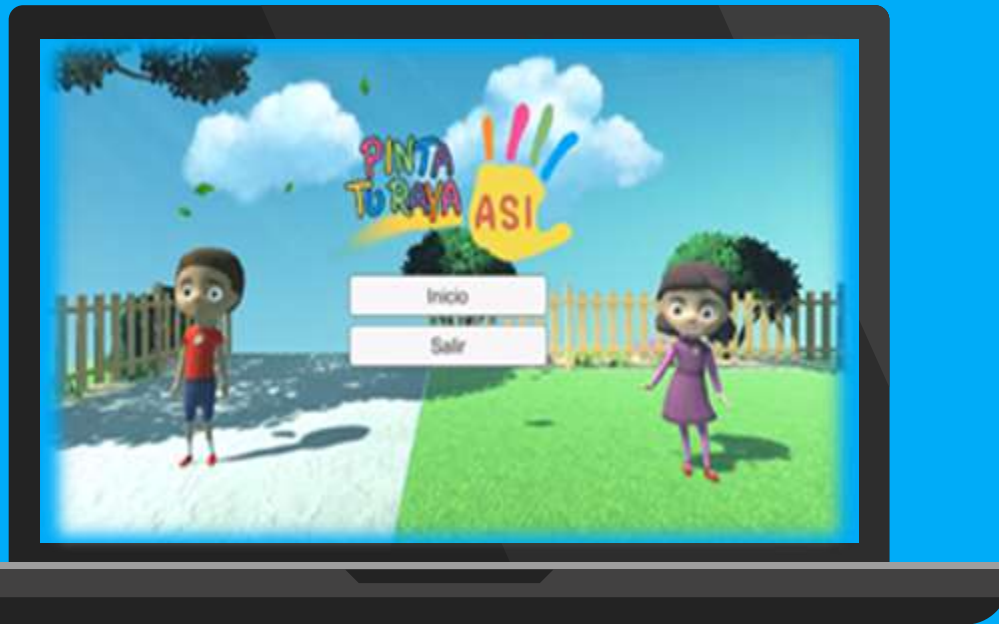




Instituto Nacional
de Salud Pública

Uso de la inteligencia artificial para la prevención del abuso sexual infantil en México: "Pinta tu Raya ASI"



Presenta

Dra. Leonor Rivera Rivera

E mail: lrivera@insp.mx

Coautores: Marina Séris Martínez, Aremis
Villalobos Hernández, Juan Gabriel González
Serna, Silvia Patricia Pérez Sabino



Introducción

Abuso sexual Infantil (ASI)

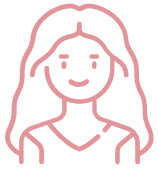
Problema de salud pública, representa una de las peores formas de violencia y violación de los derechos humanos.

La participación de un niño(a) en una actividad sexual que no comprende completamente y a la que no puede dar consentimiento o para la cual no está preparado en su desarrollo.

Puede ir desde exhibicionismo hasta relaciones sexuales, incluyendo caricias orales, anales o vaginales y violación sexual.

Introducción

Panorama mundial



La edad en la que más ocurre ASI oscila entre 6 y 12 años de edad.

Estos niños y niñas tienen mayores probabilidades de verse implicados en otras formas de abuso en su vida futura.



World Health Organization. Responding to Children and Adolescents who have been sexually abused.

Sistema Nacional para el Desarrollo Integral de la Familia. Protocolo para la Prevención del Abuso Sexual a Niñas, Niños y a Adolescentes. 2017.

Kim S-J, Kang K-A. Effects of the Child Sexual Abuse Prevention Education (C-SAPE) Program on South Korean Fifth-Grade Students' Competence in Terms of Knowledge and Self-Protective Behaviors. The Journal of School Nursing. abril de 2017;33(2):123-32.

https://www.savethechildren.es/sites/default/files/imce/docs/violencia_sexual_contra_losninosylasninas.pdf

Introducción

Prevalencia de ASI

3.6% de las mujeres y 1.9% de los hombres.

La ENSANUT 2018-19 reportó una prevalencia nacional de ASI de 2.5% general; 3.8% en mujeres y 1.2% en hombres.

80% de los casos de ASI, los agresores corresponden a una persona conocida.

Panorama nacional



Introducción

Marco jurídico sobre el abuso sexual infantil en México

Constitución
Política de los
Estados Unidos
Mexicanos
(Arts. 1, 4, 14,
16, 20 apartado
C, 73, 124 y
133)

Ley General
de los
Derechos de
Niñas, Niños y
Adolescentes
(Arts. 1, 46, 47
y 49)

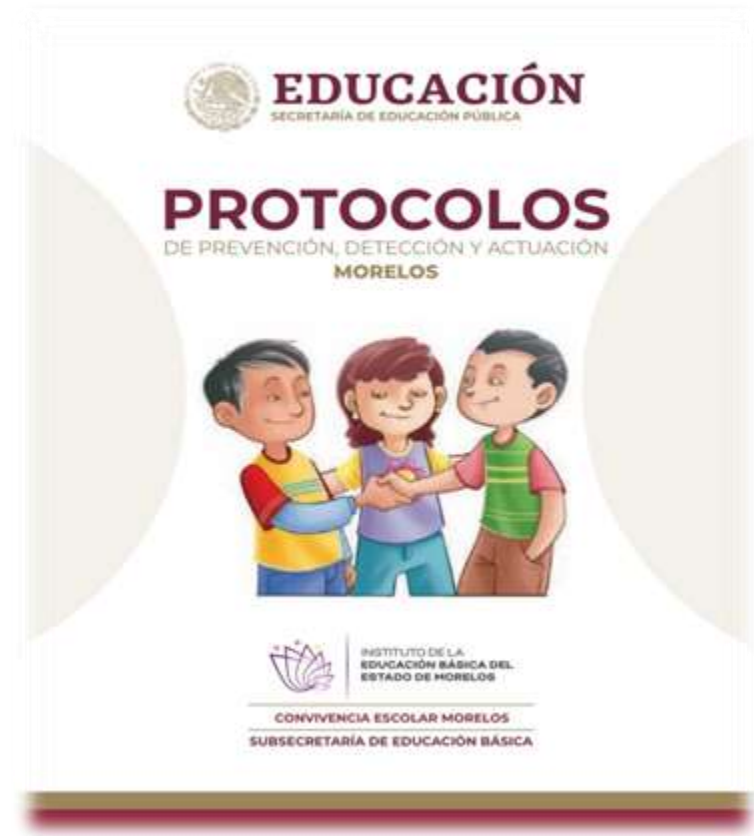
Convención
sobre los
Derechos del
Niño (Arts. 12,
19 y 34)

Ley General
para la
Prevención
Social de la
violencia y la
Delincuencia
(Arts. 3 y 6)

Ley General
de Acceso de
las Mujeres a
una Vida
Libre de
Violencia
(Arts. 4 y 6)

Introducción

Protocolos para prevención, atención y actuación de casos de ASI en las escuelas de México



Objetivo

General

Diseñar e implementar el modelo de intervención "Pinta tu raya ASI", para prevenir el ASI en niñas y niños.

Específicos

Elaborar un diagnóstico sobre la situación de ASI.

Implementar y evaluar el impacto del modelo "Pinta tu raya ASI".

Divulgar el modelo "Pinta tu raya ASI".

“Pinta tu raya ASI”

Realidad virtual



cuaderno de trabajo



Capacitación



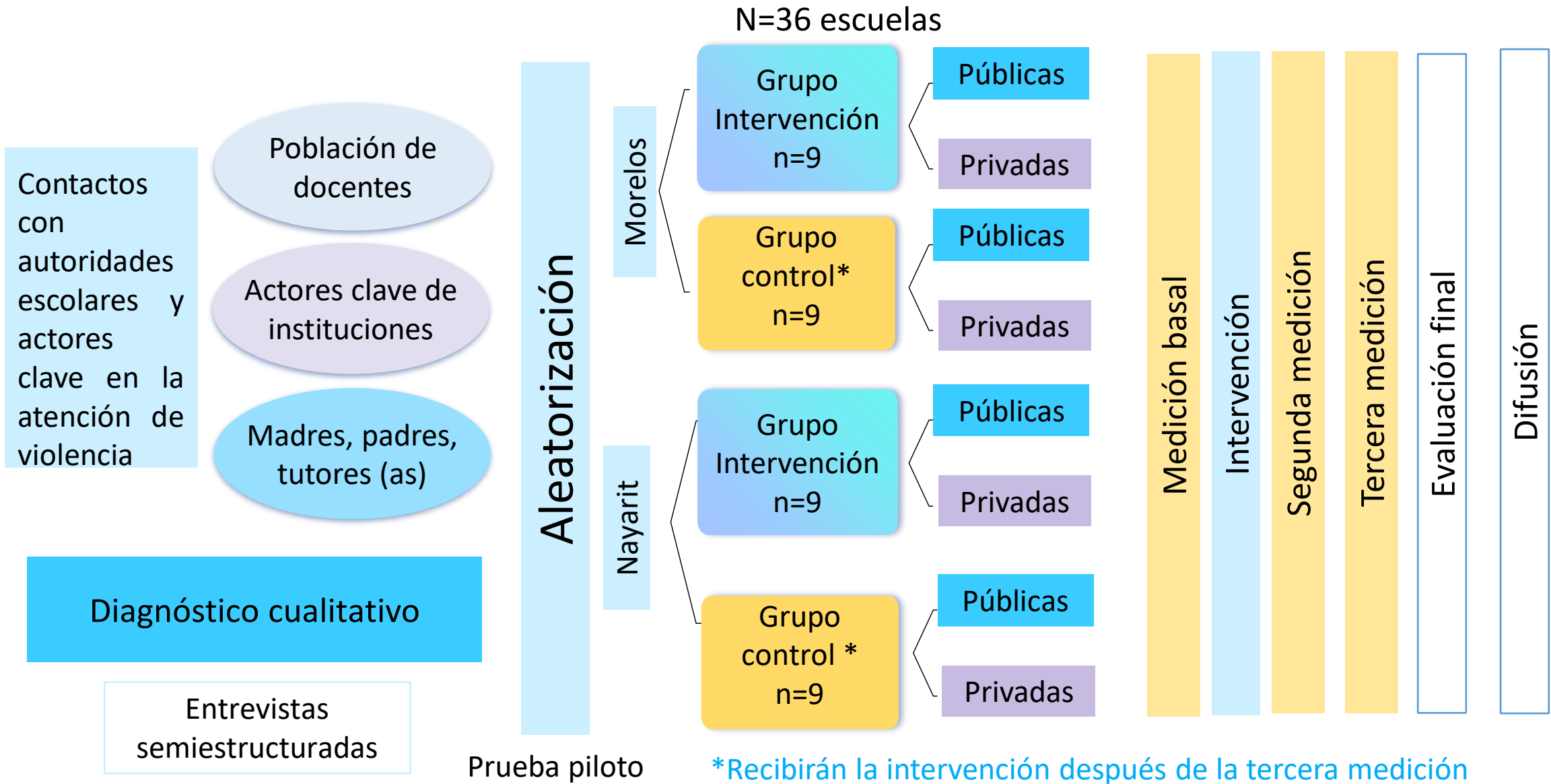
Temas : “Mi cuerpo”, “El género”, “Mis derechos como niña y niño”, “Los secretos”, “Las caricias”, “Las amenazas” y “Las personas de confianza”.

Población de estudio



Diseño y población de estudio

Ensayo aleatorizado por conglomerados (escuelas)



Impacto esperado

01

Contribuir en fortalecer el protocolo de prevención de ASI que se encuentra vigente en las escuelas del país.

02

Obtener un modelo de intervención accesible y replicable en las escuelas primarias del país.

03

Incidir en la disminución del abuso sexual infantil (ASI) y a largo plazo se buscará erradicarlo.



Gracias

