

---

# Evolución de la ENDIREH como instrumento para captar las violencias en contra de las mujeres

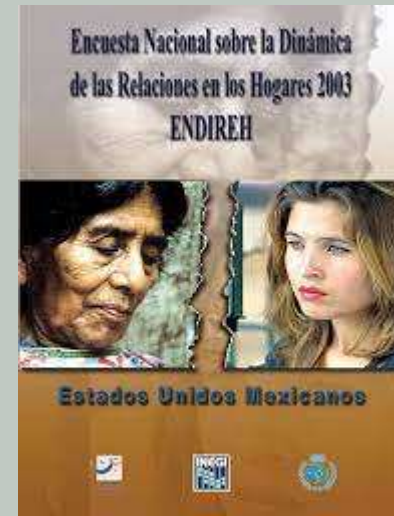
Sonia Frías

[sfrias@crim.unam.mx](mailto:sfrias@crim.unam.mx)

Irene Casique

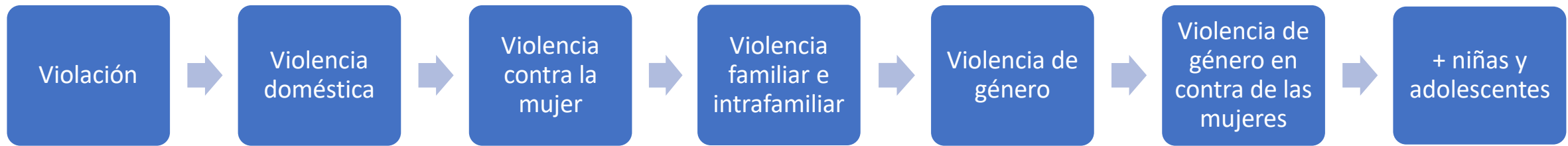
[irene@crim.unam.mx](mailto:irene@crim.unam.mx)

CRIM-UNAM



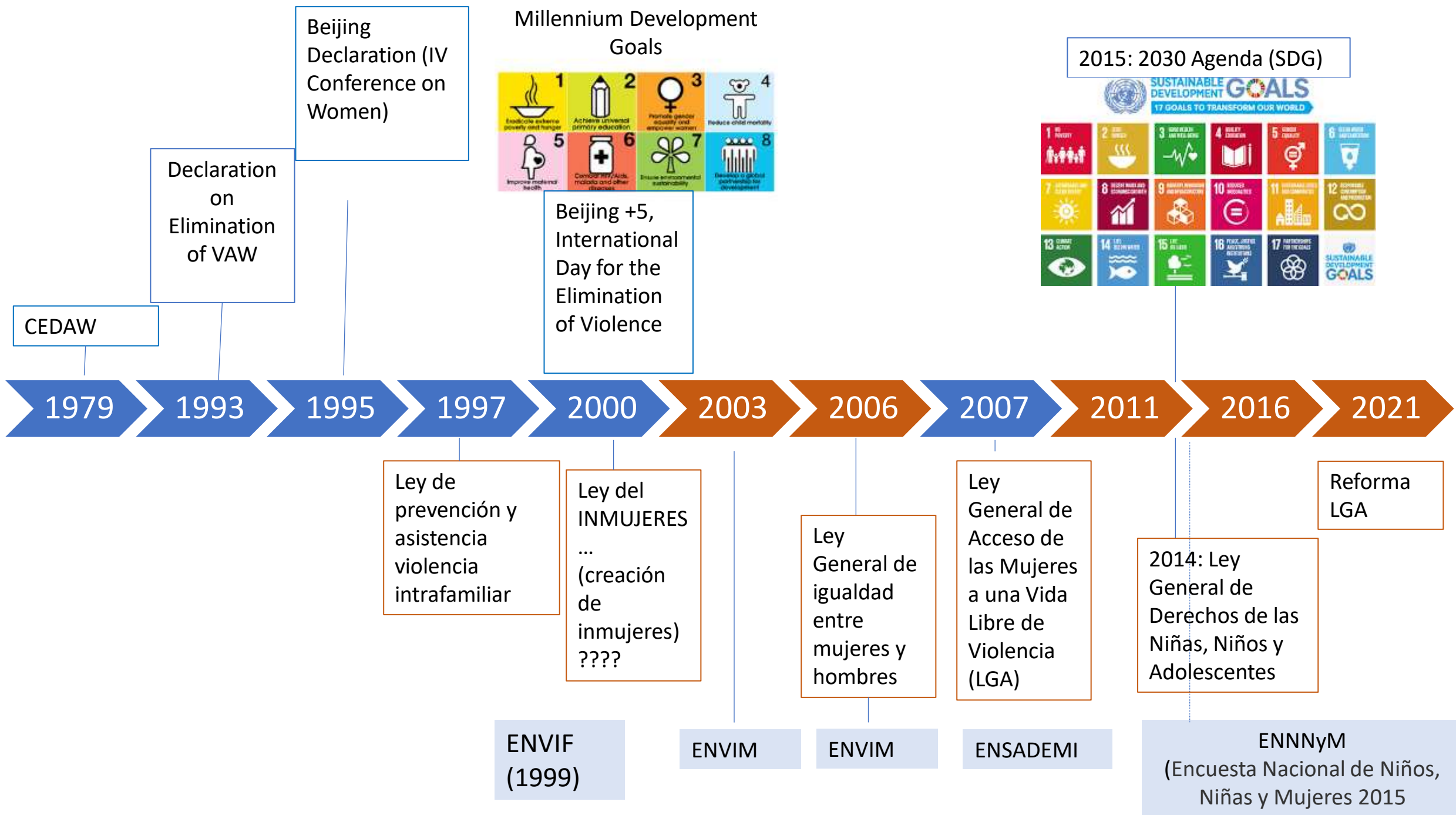
# El surgimiento de la violencia “contra las mujeres” en un contexto internacional

- Movimiento feminista y movimiento de mujeres.



Feminismo de la IV ola:

- Activismo transnacional.
- Reivindicaciones en las calles y en las redes.





Un paso crucial en la evolución de la ENDIREH fue que pasó de ser una encuesta eventual y especial (2003, 2006 y 2011), cuyo levantamiento estaba sujeto a la disponibilidad de recursos, a una encuesta con información de interés nacional, con cobertura geográfica y periodicidad definida (5 años)

---



# La ENDIREH como experiencia de integración de actores y sectores sociales

El diseño de esta encuesta ha resultado de un esfuerzo conjunto de instituciones públicas, académicos, organismos internacionales y sociedad civil.

El concurso de los diferentes actores sociales ha implicado numerosos retos y aprendizajes.



Diversos intereses  
Dificultad de consensos



Mirada más diversa y  
compleja de las Violencias  
contra las mujeres



# Aprendizaje convertido en logro



- Un aprendizaje concreto ha sido la necesidad de ampliar la generación de información más allá de la violencia de pareja y familiar.
- Siendo la violencia contra las mujeres un problema presente en todos los espacios sociales son importantes los esfuerzos de identificar todas las expresiones de ésta.

# Cambios más relevantes

Año	Representatividad	Violencias capturadas	Mujeres incluidas	Ámbitos	Violencias/temáticas incorporadas
2003	Nacional	Violencia de pareja (solo conyugal)	Mujeres casadas o unidas	Pareja	
2006	Nacional <b>11 entidades</b> Urbano/Rural	Violencia de pareja <b>Violencia Familiar</b> Violencia Educativa Violencia Laboral Violencia Comunitaria	Mujeres casadas o unidas <b>Separadas, Divorciadas y Viudas</b> <b>Solteras</b>	Pareja <b>Ámbito familiar (actual y de origen)</b> Espacio Escolar Espacio Laboral Espacio Comunitario	<b>Mujeres 60 años y más</b> Violencia Familiar Violencia Educativa Violencia Laboral Violencia Comunitaria
2011	Nacional <b>32 entidades</b> Urbano/Rural	Violencia de pareja Violencia Educativa Violencia Laboral Violencia Comunitaria	Mujeres casadas o unidas Separadas, Divorciadas y Viudas Solteras Mujeres 60 años y más	Pareja Ámbito familiar (actual y de origen) Espacio Escolar Espacio Laboral Espacio Comunitario	
2016	Nacional 32 entidades Urbano/Complemento urbano/Rural	Violencia de pareja Violencia Educativa Violencia Laboral Violencia Comunitaria <b>Violencia Obstétrica</b>	Mujeres casadas o unidas Separadas, Divorciadas y Viudas Solteras Mujeres 60 años y más	Pareja Ámbito familiar (actual y de origen) Espacio Escolar Espacio Laboral Espacio Comunitario <b>Atención obstétrica</b>	<b>Violencia Obstétrica</b> <b>Abuso sexual en la infancia</b> <b>Acoso sexual electrónico</b>
2021	Nacional 32 entidades Urbano/Complemento urbano/Rural	Violencia de pareja Violencia Educativa Violencia Laboral Violencia Comunitaria Violencia Obstétrica	Mujeres casadas o unidas Separadas, Divorciadas y Viudas Solteras Mujeres 60 años y más	Pareja Ámbito familiar (actual y de origen) Espacio Escolar Espacio Laboral Espacio Comunitario Atención obstétrica	<b>Discapacidad</b> <b>Percepción del impacto del COVID-19</b>

# La relevancia de la ENDIREH para la formulación de políticas públicas

1. Prevalencia y factores asociados
2. Identificación de personas perpetradoras
3. Patrones de búsqueda de ayuda
4. Respuesta institucional (auto-reportada por las mujeres)
5. Consecuencias sobre la salud (física y psicológica) de las mujeres (pareja)



# Retos que siguen para la ENDIREH ...

## Visibilizar grupos más vulnerables

Mujeres indígenas, personas que no siguen patrones heteronormativos (indagar orientación e identidad sexual), niñas/os y adolescentes, etc.

## Incluir expresiones de violencia digital

Recabar información sobre expresiones de violencia digital en todos los contextos de relación

## Abordar violencia ejercida por mujeres

Indagar no solo por violencia recibida sino también ejercida por las mujeres

## Visibilizar desapariciones y feminicidios

Incluir preguntas sobre familiares desaparecidas y/o asesinadas.

## Dar cuenta de las consecuencias

Recolectar más información sobre las consecuencias de las violencias contra las mujeres en la salud así como las consecuencias y costos familiares, comunitarios y sociales.

## Recabar información longitudinal

Hacer una sub-muestra tipo panel (para ver continuidades y discontinuidades y variables asociadas a esos cambios)

# LA ENDIREH

- Es una de las mejores encuestas sobre violencia contra las mujeres a nivel regional. Importante esfuerzo de las instituciones para desarrollarla y hacerla inclusiva a las necesidades de las instituciones públicas.
- Ha permitido visibilizar las violencias y tener información sobre la magnitud de fenómeno.
- Hacerla de uso subnacional (estatal y municipal para la formulación de políticas públicas).

---

**GRACIAS!!**